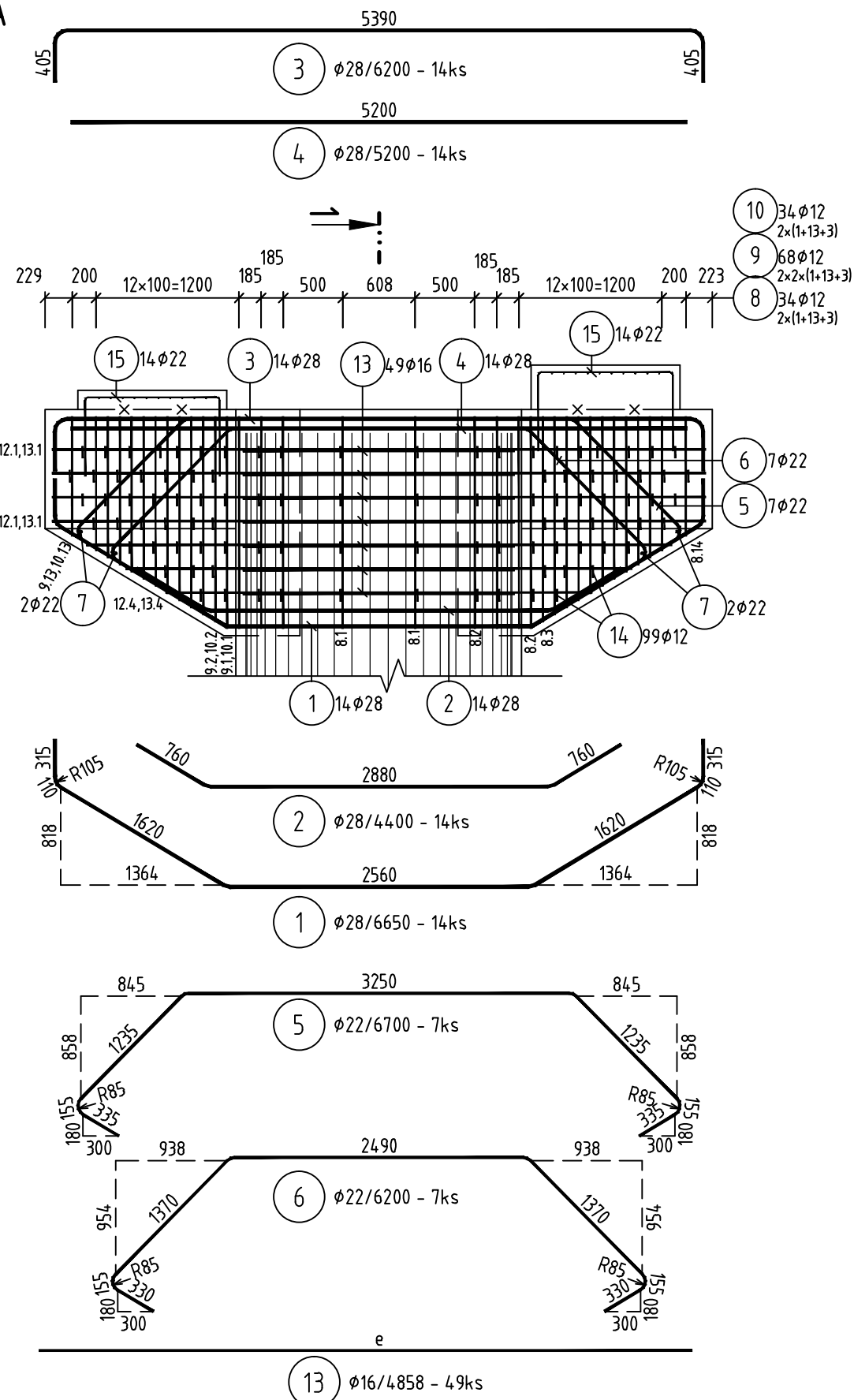
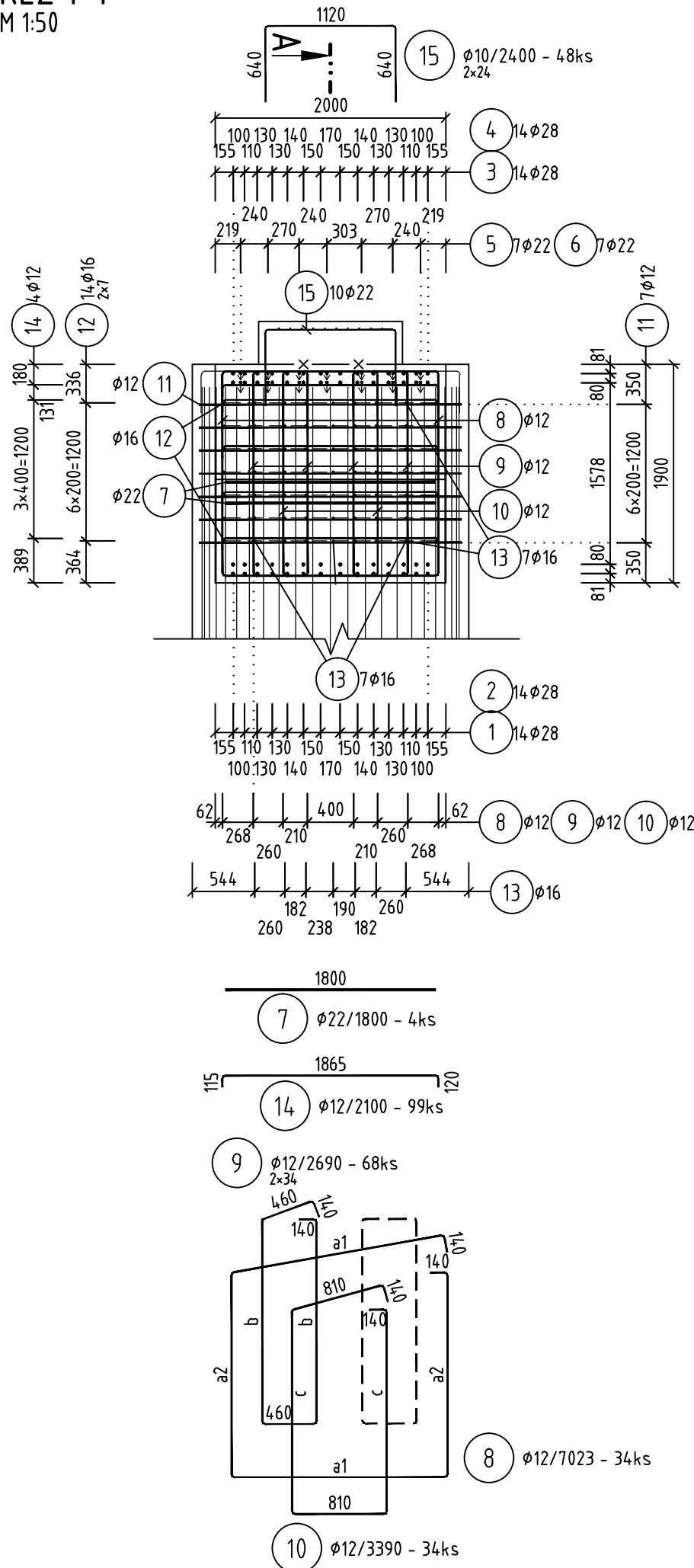


REZ A-A
M 1:50



REZ 1-1
M 1:50



VÝKAZ VÝSTUŽE JEDNEJ HLAVY PILIERA

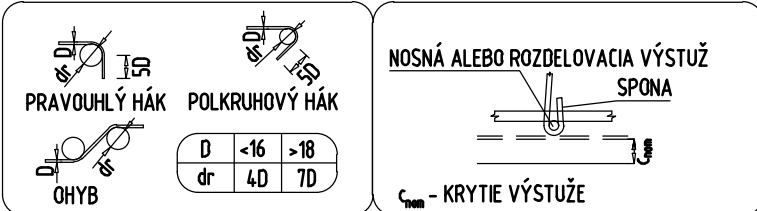
Číslo	Profil [mm]	Délka [mm]	Ks	Délka podla ϕ				
				$\phi 10$	$\phi 12$	$\phi 16$	$\phi 22$	$\phi 28$
1	28	6650	14					93.10
2	28	4400	14					61.60
3	28	6200	14					86.80
4	28	5200	14					72.80
5	22	6700	7				46.90	
6	22	6200	7				43.40	
7	22	1800	4				7.20	
8	12	7023	34		238.78			
9	12	2690	68		182.92			
10	12	3390	34		115.26			
11	12	8000	7		56.00			
12	16	6565	14			91.91		
13	16	4858	49			238.04		
14	12	2100	99		207.90			
15	10	2400	48	115.20				
Celková délka podla ϕ [m]				115.20	800.86	329.95	97.50	314.30
Hmotnosť bežného metra (kg/m)				0.617	0.888	1.578	2.984	4.834
Hmotnosť podla ϕ [kg]				71.03	711.02	520.78	290.94	1519.22
Spolu [kg]								3113.0

CELKOVÝ POČET PILIEROV S TÝMTO TYPOM HLAVY = 9
CELKOVÉ MNOŽSTVO VÝSTUŽE PRE 9 HLÁV = $3.11 \times 9 = 28,0t$

ANTI KORÓZNA OCHARANA

VÝSTUŽE TREBA PREVARIŤ TAK, ABY TVORILA ELEKTRICKY PREPOJENÝ SYSTÉM
MUSÍ BYŤ VODIVO SPOJENÁ S VÝSTUŽOU PILIERA

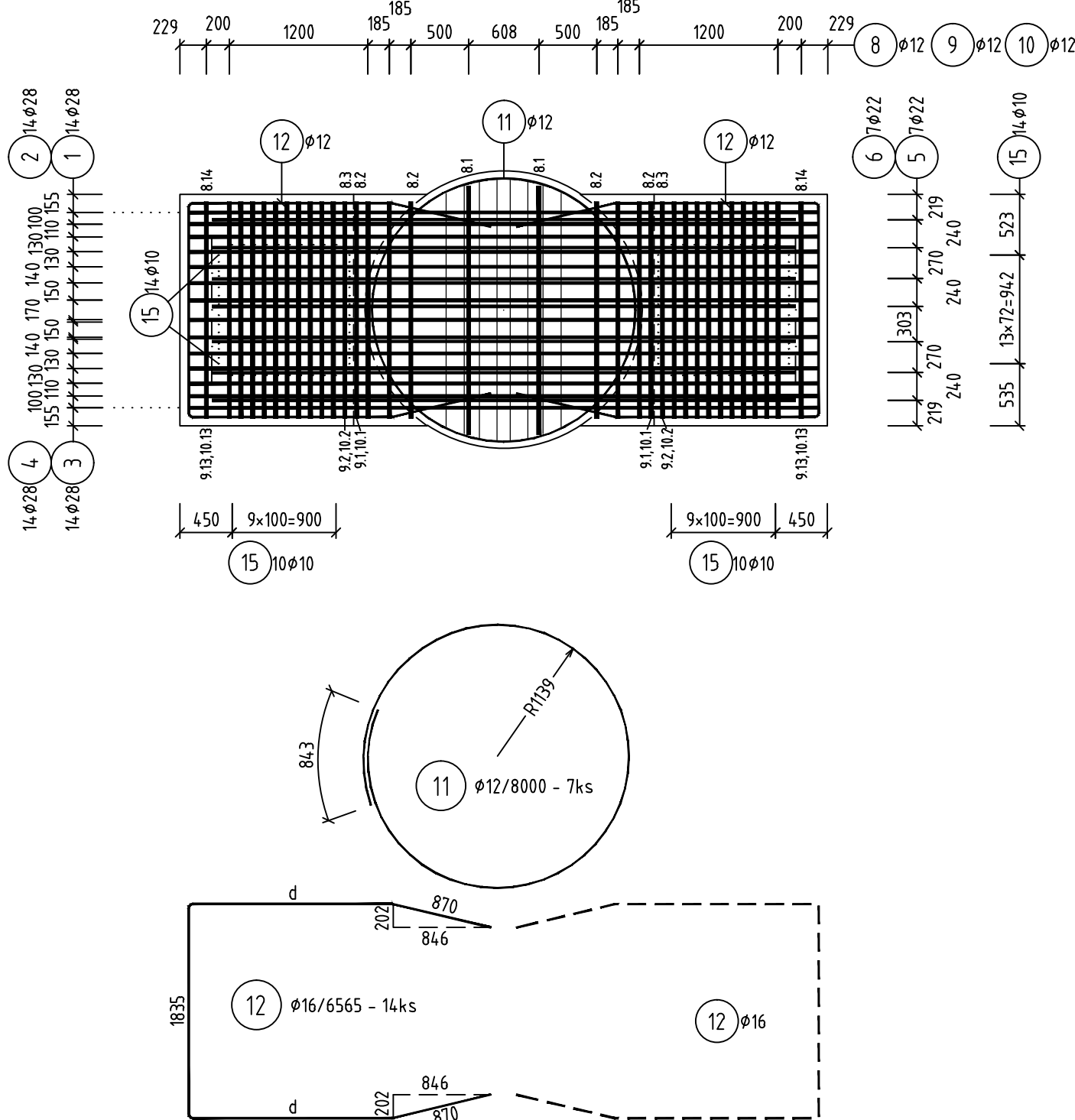
BETÓN C35/45-XC4, XD3, XF4 (Sk) -Cl0,4-Dmax16
VÝSTUŽ B500B

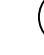


KRYTIE VÝSTUŽE:
C_{nom}=55 mm

VÝSTUŽ JE KÓTOVANÁ DO OS

PÔDORYS
M 1:50



						
	a1	a2	l	ks	l tot	
1	2140	1765	8090	2	16.180	
2	1865	1765	7540	8	60.320	
3	1865	1710	7430	2	14.860	
4	1865	1650	7310	2	14.620	
5	1865	1590	7190	2	14.380	
6	1865	1530	7070	2	14.140	
7	1865	1475	6960	2	13.920	
8	1865	1410	6830	2	13.660	
9	1865	1350	6710	2	13.420	
10	1865	1290	6590	2	13.180	
11	1865	1230	6470	2	12.940	
12	1865	1170	6350	2	12.700	
13	1865	1110	6230	2	12.460	
14	1865	990	5990	2	11.980	
				34	238.760	

z	c [mm]	l [mm]	ks [-]	l _{tot} [m]
1	1765	3665	10	36.650
2	1710	3610	2	7.220
3	1650	3550	2	7.100
4	1590	3490	2	6.980
5	1530	3430	2	6.860
6	1475	3375	2	6.750
7	1410	3310	2	6.620
8	1350	3250	2	6.500
9	1290	3190	2	6.380
10	1230	3130	2	6.260
11	1170	3070	2	6.140
12	1110	3010	2	6.020
13	990	2890	2	5.780
			34	115.260

Figure 1 consists of two diagrams, (a) and (b), illustrating the geometry of a circular hole in a plate. Diagram (a) shows a hole with diameter 12 mm and a fillet with radius 870 μm. Diagram (b) shows a hole with diameter 13 mm and a fillet with radius 810 μm. Both diagrams include a table of dimensions for different hole diameters (1, 2, 3, 4 mm) and fillet radii (870 μm and 810 μm).

č.	d [mm]	l [mm]	ks [-]	l tot [mm]
1	1760	7095	8	56.760
2	1475	6525	2	13.050
3	1140	5855	2	11.710
4	810	5195	2	10.390
			14	91.910

č.	e [mm]	l [mm]	ks [-]	l tot [mm]
1	5400	5400	28	151.200
2	4800	4800	7	33.600
3	4100	4100	7	28.700
4	3500	3500	7	24.500
			49	238.000

EDNÁVATEĽ



NÁRODNÁ DIAL'NIČNÁ SPOLOČNOSŤ

DOKUMENTÁCIA NA REALIZÁCIU STAVBY
218-00

ZÁKAZKA			
DIALNIČNÝ PRIVÁDZAČ LIETAVSKÁ LÚČKA - ŽILINA I. ETAPA km 0,0 - 3,8		MILETIČOVA 21, P.O. BOX 34 820 05 BRATISLAVA 25 TEL.: 02/5057 4703, FAX.: 02/5057 4798	
ČASŤ STAVBY 218-00 MOST NA PRIVÁDZAČI V km 0,810		STUPEŇ	ČÍSLO ZÁKAZKY
PRÍLOHA		DRS	1347/1230
VÝKRES VÝSTUŽE HLAVY PILIERA			
OBJEDNÁVATEL		OKRES	
NÁRODNÁ DIALNIČNÁ SPOLOČNOSŤ, a.s.		ŽILINA	
HLAVNÝ INŽ. PROJ.	TECH. KONTROLA	SÚRADNICOVÝ SYSTÉM	
Ing. Ondrej KUPEC	Ing. Andrej Pritula, PhD	JTSK	
ZODP. PROJ.	VYPRACOVAL	KATASTRÁLNE ÚZEMIE: PORÚBKA, TURIE	
Ing. Dušan Ďuriš, PhD	Ing. Dušan Ďuriš, PhD	VÝŠKOVÝ SYSTÉM	
	Bpv	Bpv	
DÁTUM	FORMÁT	ČÍSLO PRÍLOHY	SÚPRAVA
05.2015	6x A4	6.14	
			MIERKA
			1:50